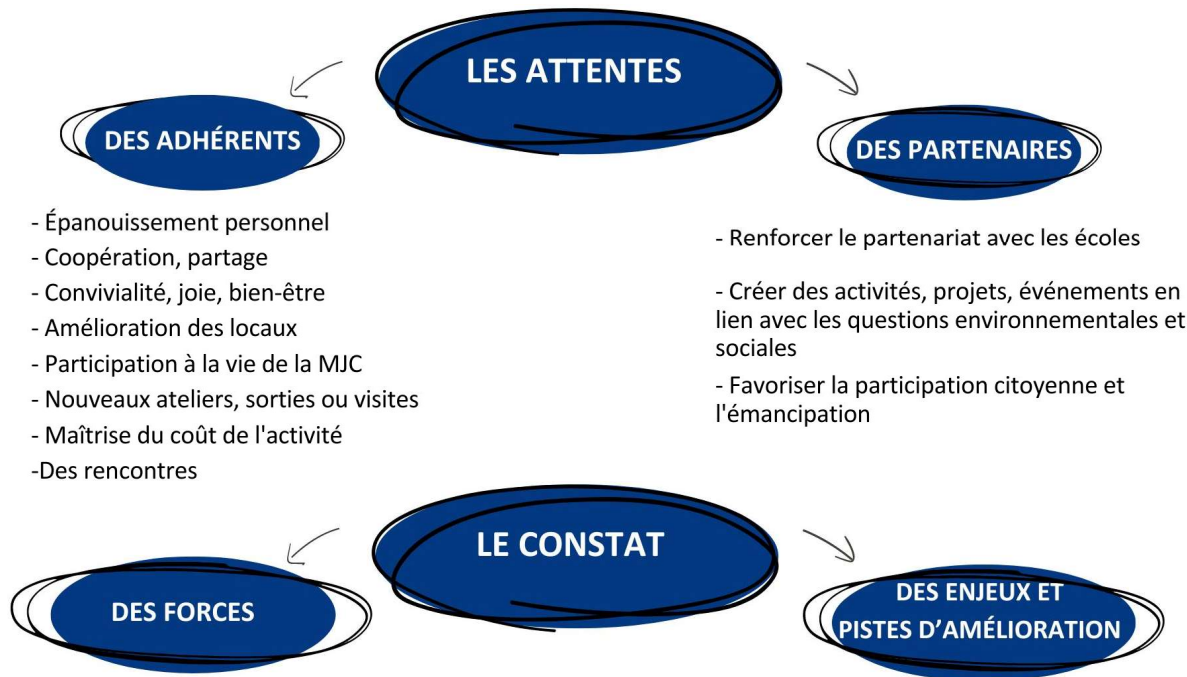


RAPPORT D'ORIENTATION

PROJET ASSOCIATIF 2024 - 2029

➤ UN BILAN POUR CONSTRUIRE LE PROJET ASSOCIATIF



- Épanouissement personnel
- Coopération, partage
- Convivialité, joie, bien-être
- Amélioration des locaux
- Participation à la vie de la MJC
- Nouveaux ateliers, sorties ou visites
- Maîtrise du coût de l'activité
- Des rencontres

- Renforcer le partenariat avec les écoles
- Créer des activités, projets, événements en lien avec les questions environnementales et sociales
- Favoriser la participation citoyenne et l'émancipation

Localisation

Centre-ville, visibilité, proximité établissements scolaires

Enthousiasme

travail partenarial, projets ambitieux, élan, capacité à mobiliser, à fédérer les énergies

Reconnaissance

de la qualité des activités et des projets par les partenaires, les financeurs et les adhérents

Compétences

pôle ressource pour l'animation du territoire, trésorerie saine, équipe solide, reconnue et soudée, cohésion dans le CA

Une gouvernance à revisiter

Création de nouvelles instances pour une meilleure expression des adhérents en particulier des jeunes, renouvellement régulier du CA

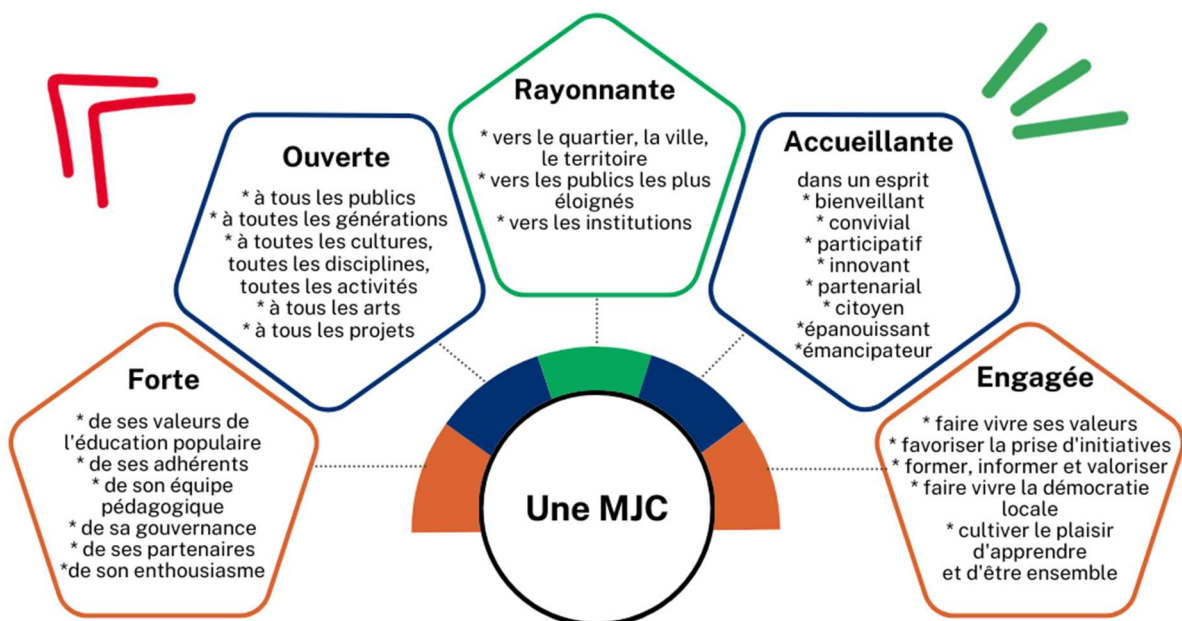
Un pilotage à conforter

Renforcement de l'équipe de salariés, recherche de financements pluriannuels, mobilisation accrue des bénévoles

Des locaux à adapter

Aux personnes à mobilité réduite, à certaines activités, à un accueil qui soit un lieu de vie ouvert, à la convivialité.

2. VERS QUOI VOULONS-NOUS ALLER ?

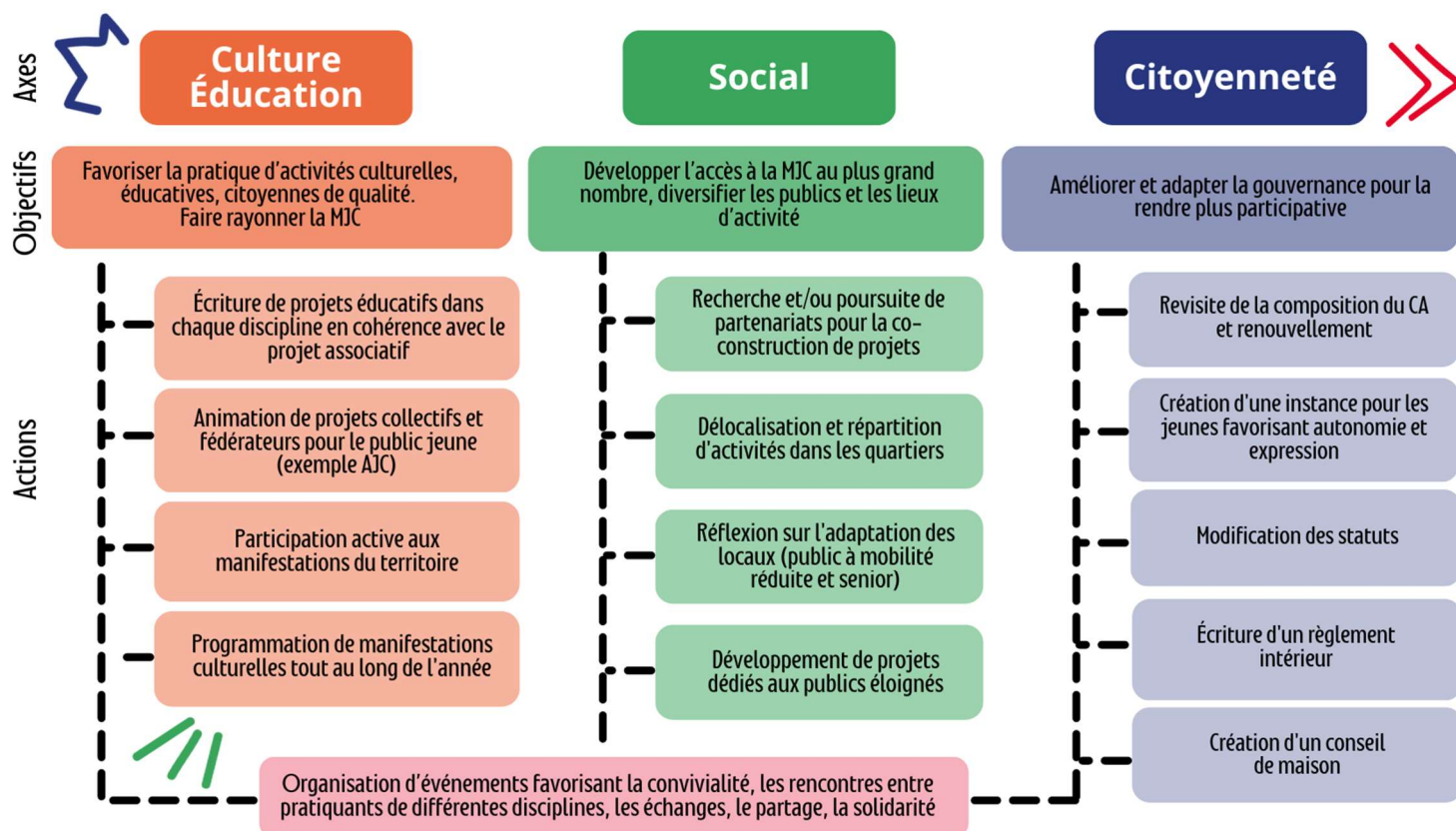


3. COMMENT VOULONS-NOUS Y ALLER ?

AVEC UN ETAT D'ESPRIT – EN DEVELOPPANT DES ACTIONS EN DIRECTION ...

- Des **adhérents**, des **usagers**, des **publics éloignés**
 - Accueillir / Informer / Associer
- De l'équipe des **salariés**, des **intervenants**, des **bénévoles**
 - Pérenniser, sécuriser l'emploi / Former / Valoriser
- Du **territoire** / Les **institutionnels**, les **partenaires**
 - Mutualiser / Être pôle ressources / Animer le territoire

AVEC UN PROGRAMME – EN SUIVANT 3 AXES DE TRAVAIL



EN S'EN DONNANT LES MOYENS

Les moyens financiers et humains sont une préoccupation majeure. La pérennisation, le développement, la recherche de moyens nouveaux sont également un objectif qui contribuent à la vie de la maison, à son devenir, sur le plan budgétaire et sur celui de l'engagement de l'équipe, en particulier de direction. La mobilisation de tous les acteurs sera recherchée.

EN PRIORISANT LES ACTIONS ET EN CHOISSANT LES CRITERES D'EVALUATION

Établies pour la période 2024-2029, les actions seront mises en œuvre en fonction des priorités données par le conseil d'administration chaque année. Le CA fixera également les critères d'évaluation pour mesurer l'avancée de la réalisation du projet, le degré d'atteinte des objectifs.

BUDGET PRÉVISIONNEL 2024

BUDGET PREVISIONNEL 2024 MJC de TOUL

DEPENSES	montant en €	RECETTES	montant en €
60 – Achats	10 000	70 – Ventes de produits, prestations	286 000
Achats non stockés de matières et fournitures	7 000	cotisations adhérents	262 000
OAE	3 000	Prestations de service	24 000
61 – Services extérieurs	46 000	74 - Subvention d'exploitation	195 800
Sous-traitance générale (intervenants extérieurs)	36 000	Etat (FDVA+DRAC+DRETS)	22 500
Locations mobilières et immobilières	1 000	Ministère de la Justice	3 800
Entretien et réparation	3 500	Département	30 000
Assurances	5 500	Ville de Toul	83 000
62 – autres services extérieurs	15 400	Pierre la Treiche	200
Rémunérations intermédiaires et honoraires	2 000	Communautés de commune	4 000
Publicité, publications	5 000	REGION GRAND EST	5 000
Déplacements, missions et réceptions	3 000	CAF	27 600
Frais postaux et de télécommunication	1 600	Aides aux postes	19 700
Services bancaires	800	75 - Autres produits de gestion courante	2 600
Divers (cotisations)	3 000	sponsors mécénat	2 600
63 – Impôts et taxes Autres	7 000	76 - Produits financiers	500
Sacem SPRE SEAM UNIFORMATION & taxe ordures	7 000	78 - reprise sur fonds dédiés	0
64 – Charges de personnel Autres	409 000	79 - reprise sur amortissement et provisions	5 000
Rémunération du personnel	334 000	rbts CPAM MAIF UNIFORMATION	5 000
Charges sociales	75 000		
65 – autres charges de gestion courante			
68 - Dotations aux amortissements	2 500		
TOTAL DEPENSES	489 900	TOTAL RECETTES	489 900
86 - emploi des contributions volontaires en nature	40 000	87 - contributions volontaires en nature	40 000
mise à disposition gratuite de biens et prestations	15 000	prestations en nature	15 000
personnels bénévoles	25 000	bénévolat	25 000
total	529 900	total	529 900